



آموزش به بیمار

### عوارض فشارخون بالا



واحد آموزش سلامت  
بیمارستان  
خاتم الانبیاء شیروان  
زمستان ۱۴۰۲

### بیماری های چشم



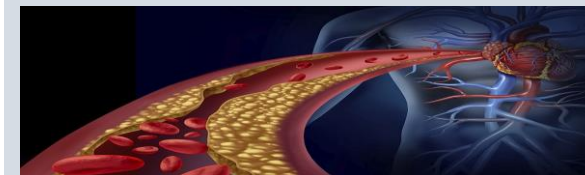
بیشتر مردم حتی نمی توانند تصور کنند فشار خون بالا تا چه اندازه می تواند به سلامت چشم های آنها آسیب وارد کند. شاید در ابتدا دو موضوع نامربوط به نظر برسند. با این وجود، جریان خون محدود شده به هر بخش از بدن انسان می تواند موجب آسیب رگ های خونی در شبکیه چشم شود.

بیماران مبتلا به فشار خون بالا معمولا به آرامی به بیماری های چشم مبتلا می شوند. این بیماری ها با نشانه هایی شایع آغاز می شوند که از آن جمله می توان به التهاب، تاری دید، و از دست دادن وضوح بینایی اشاره کرد.

منبع:

۱. قلب و عروق برونروسودارث سال ۹۳

### آترواسکلروز



آترواسکلروز یا تصلب شرایین بیماری است که در زمان تداوم فشار خون بالا پدیدار می شود. نوع خاصی از درمان برای این بیماری وجود ندارد. آترواسکلروز موجب سخت شدن شریان ها می شود. این شرایط می تواند موجب انسداد و بیماری های خطرناکی مانند بیماری عروق کرونر قلب شود.

### بیماری های کلیوی



کلیه های انسان برای پالایش مواد زائد از خون طراحی شده اند. همچنین، آنها الکترولیت ها را تنظیم می کنند و از طریق ادرار مایعات اضافی را از بدن خارج می کنند.

فشار خون بالا به صورت مستقیم بر عملکرد کلیه ها تاثیرگذار است. این بیماری جریان خون به کلیه ها را محدود می کند و آنها را وادار می سازد سخت تر کار کنند. با گذشت زمان، این شرایط افت شدید در عملکرد کلیه ها را به همراه دارد زیرا جریان اکسیژن و مواد مغذی به این اندام ها کاهش می یابد.

همچنین، شریان هایی که اطراف کلیه ها قرار گرفته اند ممکن است باریک شوند.

مشکلات تنفسی

التهاب در اندام ها

اتساع شکمی

مشکلات خواب

بی اختیاری ادرار

خستگی یا احساس ضعف

### دیابت

دیابت با دیگر بیماری هایی که در نتیجه فشار خون بالا شکل می گیرند، متفاوت است. این بیماری می تواند دلیل یا نتیجه پرفشاری خون کنترل نشده باشد. از دست دادن کنترل روی قند خون می تواند بر جریان خون تاثیرگذار باشد. همچنین، این شرایط می تواند بر سلامت شریانی تاثیرگذار باشد و در جریان خون مناسب به قلب اختلال ایجاد کند.

با این وجود، فشار خون بالا که در نتیجه عوامل دیگر شکل گرفته است می تواند به روشی مشابه بر خون تاثیرگذار باشد. این شرایط توانایی فرد برای استفاده از قند به عنوان یک منبع انرژی را کاهش می دهد.

### سکته مغزی



سکته های مغزی می توانند به واسطه محدود شدن جریان خون در یکی از رگ های خونی انتقال دهنده خون به مغز رخ دهند. فشار خون تاثیر مستقیم بر جریان خون به این اندام حیاتی دارد. به همین دلیل، افراد مبتلا به فشار خون بالا احتمال بیشتری دارد از سکته مغزی نیز رنج ببرند.

### نارسایی قلبی



نارسایی قلبی که به نام نارسایی احتقانی قلب نیز شناخته می شود، به واسطه استرس بیش از اندازه در قلب شکل می گیرد. این شرایط زمانی رخ می دهد که قلب خون را در شریان های سخت و باریک پمپاژ می کند. نارسایی قلبی یکی از دلایل اصلی مرگ در میان افراد مبتلا به فشار خون بالا محسوب می شود زیرا به طور مستقیم بر عضله قلب تاثیرگذار است.

از نشانه های نارسایی قلبی می توان به موارد زیر اشاره کرد:

فشار خون بالا یا پرفشاری خون یک بیماری قلبی عروقی است. فشار خون بالا زمانی شکل می گیرد که گردش خون در سراسر بدن با دشواری انجام می شود. این شرایط می تواند به واسطه تنگ شدن شریان ها یا نوعی از انسداد شکل بگیرد.



### عوارض شایع فشارخون

#### حملات قلبی



حملات قلبی یکی از بدترین بیماری های مرتبط با پرفشاری خون کنترل نشده هستند. این شرایط می تواند مرگبار نیز باشد. حملات قلبی به دلیل سخت تر و باریکتر شدن شریان ها که بر جریان خون تاثیرگذار است، رخ می دهند.